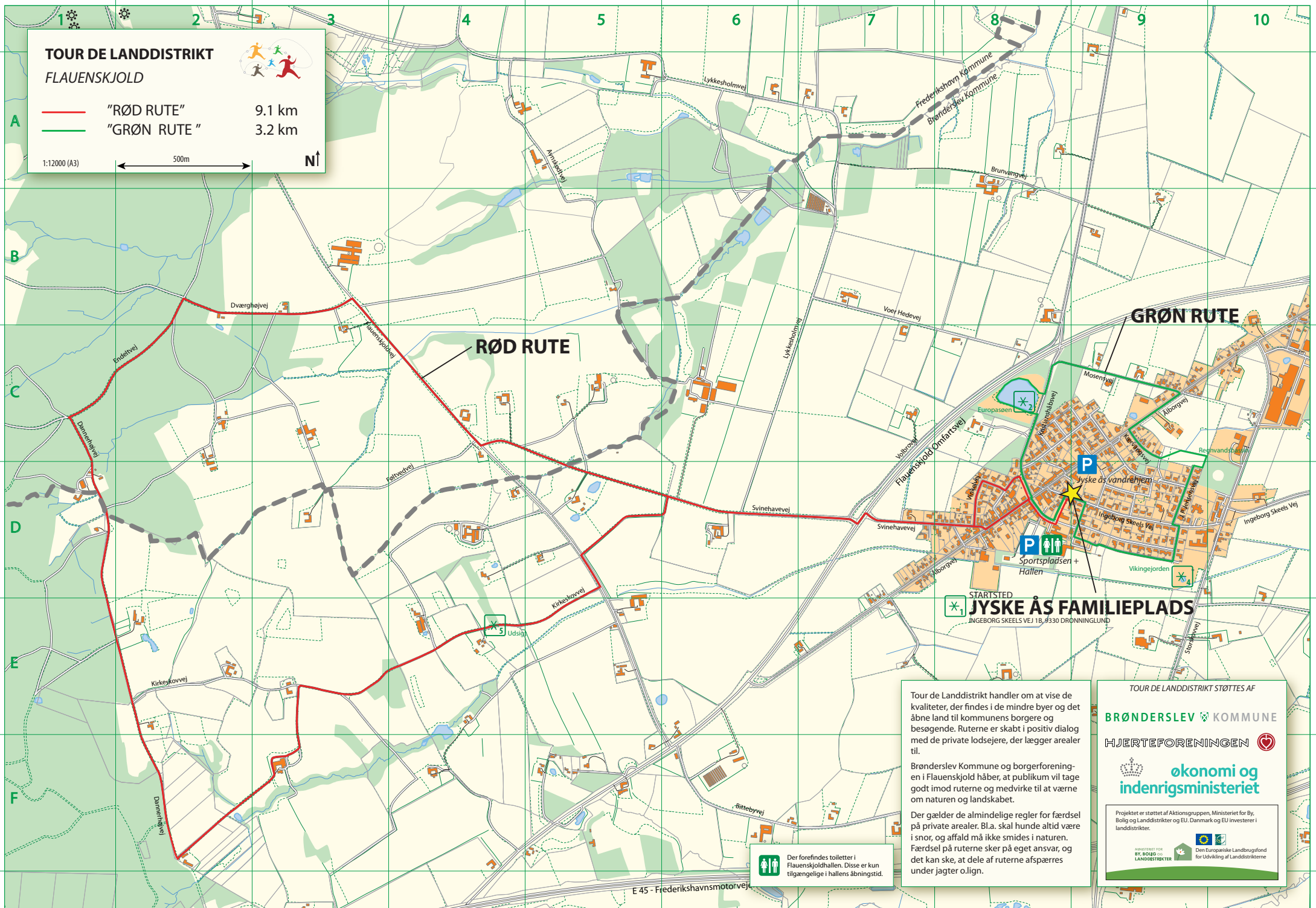


**TOUR DE LANDDISTRIKT
FLAUENSKJOLD**



— "RØD RUTE" 9.1 km
— "GRØN RUTE" 3.2 km

1:12000 (A3) ← 500m →



RØD RUTE

GRØN RUTE

STARTSTED
JYSKE ÅS FAMILIEPLADS
INGEBORG SKEELS VEJ 1B, #330 DRÖNNINGLUND

Tour de Landdistrikt handler om at vise de kvaliteter, der findes i de mindre byer og det åbne land til kommunens borgere og besøgende. Ruterne er skabt i positiv dialog med de private lodsejere, der lægger arealer til.

Brønderslev Kommune og borgerforeningen i Flauenskjold håber, at publikum vil tage godt imod ruterne og medvirke til at værne om naturen og landskabet.

Der gælder de almindelige regler for færdsel på private arealer. Bl.a. skal hunde altid være i snor, og affald må ikke smides i naturen. Færdsel på ruterne sker på eget ansvar, og det kan ske, at dele af ruterne afspærrer under jagter o.lign.

Der forefindes toiletter i Flauenskjoldhallen. Disse er kun tilgængelige i hallens åbningstid.

TOUR DE LANDDISTRIKT STØTTES AF

BRØNDRSLEV KOMMUNE

HJERTEFORENINGEN

økonomi og indenrigsministeriet

Projektet er støttet af Aktionsgruppen, Ministeriet for By, Bolig og Landdistrikter og EU. Danmark og EU investerer i landdistrikter.

ANVENDT I: BY, BOLIG OG LANDDISTRIKTER

Den Europæiske Landbrugsfond for Udvikling af Landdistrikterne

E 45 - Frederikshavnmotorvej

FLAUENSKJOLD

Flauenskjold er en dejlig hyggelig lille by beliggende i den østlige del af Brønderslev Kommune. Byen ligger for foden af Jyske Ås, tilhører Voer Sogn og ligger tæt på Voergaard Slot. Der er cirka 710 indbyggere i byen, der har skole, landsbyordning, dagplejere, dagligvarebutik, flere mindre erhvervsvirksomheder og få store. Byen har et særdeles rigt foreningsliv, som, på tværs af interesser, er med til at bidrage til et stærkt sammenhold.

Man skal ikke mange skridt uden for Flauenskjold, førend naturen giver mange og store oplevelser for såvel store som små borgere - hvad enten det er på gåben eller andet transportmiddel.

*1 Jyske Ås Familie- og udfoldelsesplads

Midt i byen er der, på pladsen foran Jyske Ås Vandrehjem, i 2012 indviet en ny legeplads, som med sine aktiviteter udgør et samlingssted i byen.

Jyske Ås Vandrehjem (tidligere Flauenskjold Kro) har lokaler, der kan lejes til livets højtider, og ugentligt udgør samlingssted for brugerrådet i byen.

*2 Europasøen

Europasøen blev etableret i forbindelse med anlæggelse af omfartsvejen vest for byen i slutningen af 80'erne. I dag fremstår den som en oase i Flauenskjold. Der er opsat borde og bænke, så der er rig mulighed for at nyde sin nyde medbragt mad.

*3 Regnvandsbassin

I forbindelse med renovering af byens kloakering, er der i 2010 etableret et regnvandsbassin tæt på byen. Turen går rundt om bassinet.

*4 Vikingejorden

Syd for byens skole er der et område som kaldes for Vikingejorden. Dette areal blev omdannet fra landsbrugsjord til et aktivt areal for skolens elever (og byens børn) i slutningen af 80'erne/starten af 90'erne.

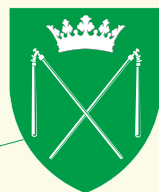
Man delte stykket op, således det nordligste blev indrettet som vikingejord med dertil hørende træer og buske. Det sydligste stykke blev indrettet som stenalderjord. På jorden findes det vikingehus, som blev opført i forbindelse med projektets dannelse. Der har været afholdt vikingemarkeder på jorden. Højen på arealet stammer fra en afgravning af Skovmøllebækken.

*5 Kirkeskovvej - udsigt

Ved dette punkt er der en fantastisk udsigt i mere end 180 grader, fra storskoven, over Agersted, til Sæby, Badskjær og endelig mod Brønden.

Er man rolig i sin færden kan man med lethed få øje på rådyrene på arealerne langs ruten.

Brønderslev Kommune



Udvikling og Planlægning
Ny Rådhusplads 1
9700 Brønderslev
Tlf. 9945 4545
www.broenderslev.dk

TOUR DE LANDDISTRIKT FLAUENSKJOLD



BRØNDERSLEV  KOMMUNE